



EL PER QUÈ

Sant Feliu de Guíxols i la Vall d'Aro fa anys que treballa per fer valdre un patrimoni material i immaterial relacionat amb el món de la salut. Una tasca que té els seus inicis el 2002, quan s'accepta la donació del fons del Dr. Martí Casals y Echegaray, metge rural que exercí a la zona de la Vall d'Aro entre 1934 i 1969. Personatge emblemàtic al territori, que representa al col·lectiu de professionals de la salut que han exercit o exerceixen la seva pràctica en el món rural. La figura d'un metge rural que ens ha servit d'unió entre el passat i el present de la medicina occidental.

En uns moments de crisi econòmica com els actuals, les institucions locals que som privilegiades per tenir un patrimoni cultural i natural com el de la Costa Brava, unes costums i tradicions arrelades al territori i a la seva població, hem de ser capaços de posar en valor tresors en brut, perquè tenim la convicció que la cultura, el patrimoni i les entitats que la gestionen, poden contribuir a la dinamització econòmica que ens permeti seguir gaudint de l'estat del benestar.

L'Aposta de l'Ajuntament de Sant Feliu de Guíxols per tirar endavant l'exposició "Curar-se en salut" és ferma i demostra la voluntat de cercar en elements culturals motius que ens singularitzin com a destí turístic, en aquest cas una exposició a l'abast de tothom pensada per a ser entesa i gaudida per públics molt diversos.

Joan Alfons Albó

EL QUÈ

Curar-se en salut és una exposició que explica el tresor de la salut, que fa palès el cabal de recursos que els ciutadans tenen a l'abast per tal de protegir la salut, que mostra el significat de la feina dels professionals de la salut i que assenyala els camins que s'obren en la lluita contra la malaltia i en la defensa de la salut. *Curar-se en salut* és una exposició que planteja la idea de salut com a patrimoni individual, com a part de la responsabilitat ciutadana davant la comunitat i com a manera de viure autònoma, solidària i joiosa.

Alfons Zarzoso

EL COM

Sempre es difícil parlar d'un tema que ens fa més por que respecte.

Ho farem primer recordant que cada dia naixem i que sols un dia morim.

Ho farem des de l'optimisme que ens dona la vida, i explicarem que la Salut és el gran Tresor que se'ns confia al nèixer, i que hem de saber guardar i no malbaratar al llarg de la vida.

Explicarem també que la Salut no es un tema ni de la gent gran, ni personal, que es un tema cabdal per tota la Humanitat i que no té edat.

Veurem com la Natura sempre ha estat el nostre primer metge.

Veurem també com la Medicina i la Farmàcia, ens han ajudat a nèixer, a viure millor, i a anar-nos-en d'aquest món sense dolor; i com ens han ajudat a treure'ns un munt de pors.

Parlarem també dels reptes d'avui, de les eines que tenim per a conservar millor la nostra vida, i de les esperances que tenim en el Futur.

Ho farem amb audiovisuals, vitrines que expliquen com el temps transforma les coses, metàfores visuals, espais evocats, catifes que mostren el llarg camí de la lluita de la medicina, tot un ventall d'eines per al Futur, i testimonis de tots aquells que se senten responsables, de la Salut, de la pròpia i de la dels demás.

Ho volem fer parlant més del que tenim que del que ens falta. Amb una visita que sigui entranyable, propera, optimista, agràida, rigorosa i útil.

Dani Freixes

EL PER A QUI

Tots els ciutadans, grans i petits, son destinataris de l'exposició *Curar-se en salut*. L'exposició està dissenyada per entretenir, educar i fer reflexionar als visitants. Aspirem a que ajudi als mestres a explicar als seus alumnes com es el nostre cos i que hem de fer per conservar-lo sa. Pretenem que els visitants adults, del país o estrangers, se n'adonin de la complexitat del cos humà i de com podem explorar-lo per conèixer el seu funcionament i descobrir la causa de les malalties que el poden afectar. Finalment volem que interressi als professionals sanitaris, i que els ajudi a comprendre que formen part d'un equip ampli i diversificat amb l'objectiu comú d'ajudar a conservar la salut i a recuperar-la quan la perdem.

Miquel Bruguera

CURAR-SE EN SALUT

1 . PRÒLEG: CURAR-SE EN SALUT“La bona vida”

2 . EL TRESOR DE LA SALUT

2.1. La salut un dret i una obligació

2.2. Un món sa

2.3. Els protagonistes

3. PERDRE LA SALUT

3.1. La màquina humana

3.2. No em trobo bé, ara què faig?

4. NO SEMPRE HA ESTAT AIXÍ

4.1. Remeis casolans

4.2. El metge ve a casa

4.3. Vaig a casa el metge

5. LA MEDICINA I LA FARMÀCIA, UN GRAN AJUT

5.1. Ajudar a néixer

5.2. Ajudar a viure

5.3. Ajudar a no tenir dolor

6. LA SALUT RESPONSABILITAT DE TOTS

6.1. El reflex d'una realitat

6.2. La família sanitària

7. PRIMER DE TOT, LA SALUT

7.1. Ombres i llums

7.2. Les eines

7.3. Els reptes

8. NOVES EINES

8.1. Robòtica

8.2. Dietètica

8.3. Farmàcia

9. EPÍLEG:“No hi haurà futur sense un desig”

CURAR-SE EN SALUT

1 - PRÒLEG “CURAR-SE EN SALUT”. LA BONA VIDA

El primer espai de l'exposició es un espai com una caixa fosca, parets terra i sostre, en el que es projecta un audiovisual que fa d'introducció al recorregut, i que mostra al visitant la importància de la salut com a patrimoni de tots nosaltres; fent un passeig per el que hauria de ser més que una “bona vida”, una vida bona.

2. EL TRESOR DE LA SALUT

El tresor de la salut ens parla de què es la salut, en que consisteix l'equilibri del cos humà.

La salut com quelcom intangible, relatiu, indefinible i essencial.

Al passar per aquest espai el visitant veurà un cofre il·luminat escenogràficament, que no conté objectes reals, i del que surten paraules, dites populars i cites mèdiques al voltant de la salut.

2.1. La salut un dret i una obligació

S'exposaran les declaracions, les cartes, o les lleis, que expressen la voluntat de la societat occidental de considerar el dret a la salut per a tothom, i de fixar unes responsabilitats per part dels professionals de la salut i dels pacients.

Al llarg de un lateral de la sala, un biombo amb llum al seu interior mostra per un costat texts i per l'altre costat imatges, al voltant del dret a la salut de tota la humanitat.

2.2. Un món sa

Aquest espai està presidit per un gran collage retroil·luminat, amb reproducció gràfica de imatges i texts de les bones pràctiques de com s'afronta el tema de la salut arreu del món. També del concepte i la valoració de la salut a diferents llocs i cultures per tal de mostrar que la idea de salut pot ser relativa i diversa.

Les imatges tenen com a base intel·lectual les anomenades “sis coses no naturals de la medicina galènica”, sis parells d'aspectes que tenen una influència directa en el manteniment de l'equilibri de la salut humana individual amb relació al medi: l'aire i l'ambient que ens envolten, el menjar i el beure, l'exercici i el repòs, el son i la vigília, la repleció i l'evacuació i les passions de l'ànima. Al costat d'aquestes imatges també hi tenen lloc imatges de pràctiques mèdiques o salutíferes, com ara l'enginyeria sanitària (conducció d'aigües) o la talassoteràpia. I també imatges que mostren el procés de creixement, envelliment, o de la longevitat del cos humà.

2.3. Els protagonistes

Sobre la paret que limita aquest espai apareixeran els noms dels professionals que tenen o han tingut cura de la salut: doctor, metge, cirurgià, apotecari, llevadora, farmacèutic, higienista, salubrista, enginyer, investigador, físic, químic, biòleg, psicòleg, fisioterapeuta, bioquímic, biotecnòleg, sagnador, flebotomista, barber, curandero, amic, pare, mare, germà, família, practicant, herbolari, trementinaire, homeòpata, naturista, osteòpata, podòleg, dentista, odontòleg, menescal, veterinari, polític, alcalde, conseller, més els noms dels experts en especialitats mèdiques...

Per simbolitzar la feina de tots aquest protagonistes, s'utilitza una metàfora visual mitjançant un efecte visual gràcies als miralls, que repeteix objectes fins a l'infinit.

Es presenten objectes reals evocatiu de les coses que fem per tal de mantenir la salut; objectes que tenen a veure amb l'exercici físic: bicicletes, espatlles, pilotes, motxilles, esquís, skateboards, patins; objectes que representen el menjar sa, com un cistell de fruites i un de verdures; objectes que simbolitzen el descans com una hamaca i un pai-pai; objectes que representen la medicina com una llitera, un degotador de sèrum, un equip d'instrumental quirúrgic, munteres de medicaments; o objectes que simbolitzen altres camins com les herbes medicinals, uns dibuixos explicatius del punts de l'acupuntura, uns pals de bruixot, ciris i rosaris...

3. PERDRE LA SALUT

Aquest espai explica que fem quan perdem la salut, quan la màquina humana es desajusta.

El primer que es veu a l'entrar es una metàfora visual de "Quan la salut es perd", una escenografia d'una flor pansida.

3.1. La màquina humana

Un audiovisual mostrarà imatges del normal funcionament de la màquina humana, des d'una perspectiva fisiològica, les constants que defineixen un cos sà.

3.2. No em trobo bé, ara què faig

S'explica la realitat actual. Ara coneixem el cos humà abans no. Que fem quan no ens trobem bé? Ara anem a la consulta o anem al hospital a que ens ajudin a tornar a trobar la salut perduda.

Aquest espai planteja la capacitat de la medicina d'analitzar per tal de poder predir, situar, diagnosticar...

Sobre una paret retroil·luminada es mostren imatges de pràctiques mèdiques amb les que pot ser analitzat el cos humà, com ara: endoscòpia, RX, PET, SCAN, termografia, mamografia, ecografia de l'embaràs...

Un audiovisual amb imatges d'espais de les pràctiques, com ara: prestatges d'anàlisis clíniques, imatges de mitjans i resultats, com ara: preparacions microscòpiques, microfotografies de cèl·lules, de lesions de TB, d'ictus, de càncer...

Al davant una escenografia mitjançant objectes reals, la evocació d'un espai mèdic format per una llitera i dues cadires.

4. NO SEMPRE HA ESTAT AIXÍ

Abans quan no ens trobàvem bé no podíem fer com ara.

En aquest espai s'explica que calia primer buscar a casa i a la pròpia naturalesa els primers remeis. Si això no anava bé calia visitar al metge o que ell ens visités. Aquests encontres varen estructurar la medicina sobretot al mon rural, i formen la columna

vertebral de les relacions que els pacients i els metges generen; i que després es varen consolidar en els espais especialitzats i massius de les clíniques i els hospitals.

Una catifa fotoimpresa comença en aquest espai i acompanya el recorregut al llarg de la sala següent. Apareixen impresos els noms de les malalties conquerides o sota control de la medicina en la nostra societat, com per exemple verola, poliomielitis, tètanus, lepra, xarampió, rubèola, fibrosi limfàtica, diftèria, pesta bubònica, tifus, tos ferina, varicel·la, Haemophilus influenzae, psitacosis, ràbia, etc.

4.1. Remeis casolans

Les teràpies naturals. Les herbes. Els remeis casolans

En aquest espai hi ha una concessió al passat i un diàleg amb el present:

En una vitrina es presenten objectes reals, com ara sangoneres, emplastres, un aparell per a fer bafs, estampes, creus, etc.

4.2. El metge ve a casa

Abans s'anava a casa el metge, però molts no hi podien anar, i era el metge que anava a casa seva.

Es mostra una escenografia del desplaçament i dels mitjans, amb objectes de la col·lecció Casals i del MHMC, que exposa els mitjans a l'abast del metge rural: el sarró, el maletí i l'arsenal bàsic que hi portava, com el termòmetre, fonendoscopi, martell de reflexos, tensiòmetre, xeringues, anestèsics, fórceps, hemostàtics, venes, esparadrap, gases, cotó, alcohol, povidona, catèter, sonda, oftalmoscopi, otoscopi, laringoscopi, aparell portàtil de RX, aparell portàtil d'ECG...) i que parlen de la primera mirada mèdica, del control de les constants vitals...

Un audiovisual mostra imatges de metges en moviment, a cavall, en bicicleta, en moto, en cotxe. Recurs a les entrevistes de la col·lecció Casals: les opinions dels pacients sobre la malaltia, sobre el metge, sobre la relació amb el metge, etc.

4.3. Vaig a casa del metge

Es mostra una escenografia amb objectes de la col·lecció Casals i del MHMC, que exposa la recreació d'una consulta particular amb objectes diversos: un escriptori, un moble de paret amb llibres, una orla, objectes per a la història clínica, una llitera d'exploració, equip de RX, ECG, un armariet amb eines diverses...

5 . LA MEDICINA I LA FARMÀCIA, UN GRAN AJUT

La medicina i la farmàcia ens han donat i ens donen uns ajuts vitals: ens han ajudat a néixer, a viure millor, i a perdre cada cop més la por al dolor.

Aquest àmbit està separat en tres espais utilitzant separadors blancs per un costat i suport gràfic per l'altra. En cada un d'ells es disposen unes vitrines, que serviran per explicar el abans i el ara dels primers instruments i petits objectes que ens ha ajudat a néixer, a viure millor, i a perdre cada cop més la por al dolor. Ho farem mitjançant un efecte òptic sobre un mirall, es veu la transformació d'un objecte en un altre.

5.1. Ajudar a Nàixer

En la vitrina de transformació es mostren objectes reals que ajuden a néixer com ara: els fórceps, una xeringa d'anestèsia epidural, pinces, sondes, estetoscopi, ecògraf, etc

5.2. Ajudar a Viure

En la vitrina de transformació es mostren objectes reals que ajuden a viure, a controlar i regular determinades funcions del cos humà, com ara: vacunes, farmaciola, fèrules i altres substituïts temporals com unes crosses, ulls de vidre; vitamines, herbes, aparells de transfusió de sang, instruments per al control de la pressió, de funcions endocrines, instruments quirúrgics, etc

5.3. Ajudar a no tenir dolor

En la vitrina de transformació es mostren objectes reals que ajuden a no tenir dolor, monitors de control de dades vitals, còctel lític o sedació pal·liativa, màscara d'oxigen, etc.

6. LA SALUT RESPONSABILITAT DE TOTS

Un mirall ens vol donar el reflex d'una realitat física al evocar un espai hospitalari, i una altre realitat social, al mostrar en xifres la dimensió del món sanitari: Els seus espais, hospitals, llits, Centres d'Assistència Primària... El nombre dels seus professionals: metges infermeres farmacèutics, fisioterapeutes, nutricionistes...així com també la dimensió de la societat que s'agrupa en associacions per lluitar contra la malaltia, o la gestió de risc, montepíos, societats de socors mutus, mútues, mutualitats, asseguradores...

La salut no es una cosa de metges i pacients, afecta a tota la societat i tota aquesta te la responsabilitat de cuidar-la. Per això parlem de la família sanitària.

L'espai es completa amb un audiovisual.

6.1. El reflex d'una realitat

Sobre un mirall que reflecteix l'espai apareixen impreses les dades més significatives del món sanitari, el número de centres hospitalaris, de llits, de professionals....

6. 2. La família sanitària

Una vitrina que torna a utilitzar l'efecte de repetició d'objectes gràcies als miralls, vol ser un aparador de les associacions de gent per afrontar la pèrdua de salut, impresos sobre el vidre de la vitrina els números dels afiliats a diferents agrupacions. A l'interior es presenten objectes del patrimoni mèdic que simbolitzen les fites aconseguides en medicina, cirurgia i farmàcia en àmbit hospitalari. Objectes d'un box d'urgències: llit, inhalador d'oxigen, desfibril·lador, equip de control de via aèria (laringoscopi, cànules orals i nasals, tubs endotraqueals, tubs de traqueotomia), equip d'aportació de volum (sèrums, catèters venosos perifèrics, catèters venosos centrals), equip de monitorització (electrocardiògraf, pressió sanguínia, oximetria de pols, capnografia, pressió intracranial, pressió venosa central), safates i sets quirúrgics (rentat peritoneal, drenatges de pleurotomia, cirurgia menor, laparotomia, toracotomia, craniotomia), làmpada quirúrgica, sondes nasogàstriques i catèters vesicals, equip de RX portàtil, tubs de laboratori etc.

.. Exhibició d'un patrimoni d'eines per al manteniment o el restabliment de la salut.

7. PRIMER DE TOT, LA SALUT

"salut és una qualitat de *vida* o una manera de viure autònoma, solidària i *joiosa*" (Perpinyà, CMBLC, 1976).

Per això s'ha lluitat molt de temps, i per això es continua la lluita ara.

Aquest espai vol mostrar una mirada sobre la feina esperançadora que s'està fent.

Els guanys petits o grans, i els esforços, sempre grans, d'aquesta feina ens aparten de les pors i ens donen més llums que ombres.

Malalties dures com ara: la sida, el càncer, les cardiovasculars, l'alzheimer, la diabetis, la pèrdua de mobilitat..., son cada cop més aïllades, més tractades, més vençudes.

Es un espai amb un gran mural ple de les experiències i solucions més reeixides actuals.

Serveix per augmentar l'esperança i encoratjar la continuïtat de la lluita.

Davant un espai ple d'eines per assolir-la.

7.1. Ombres i llums

Un mural lluminós mostra les mancances en la salut, i les coses per les que s'està lluitant.

Mostrarà els èxits, fotografies, números i estadístiques de les malalties eliminades, o de les gairebé vençudes.

7.2. Les eines

Unes vitrines en forma de caixes d'eines, contenen objectes que ajuden a fer front als reptes d'avui. Eines que ens ajuden a caminar, a alentir l'alzheimer, o preveure o fer un diagnòstic precoç d'altres malalties, com ara: proves d'screening, els genechips, la medicina personalitzada respecte el tractament o medicació o intervenció.. Però també ho son aquells que ens recorden l'exigència de l'exercici com a eina per respectar el nostre cos. I també pròtesis de maluc, de colze, de genoll, aparells per ajudar a respirar; els últims medicaments que han sortit com les retrovirals, i també objectes com una motxilla i unes xiruques...

7.3. Els reptes

Un audiovisual al final ens il·lustra els objectius i els reptes que fan continuar aquesta lluita contra la malaltia i en favor de la salut.

8. NOVES EINES

Tres propostes de "present", d'una actualitat que treballa avui i pensa en el demà.

El recurs es fonamenta en alguns productes, tècniques i pràctiques procedents d'empreses farmacèutiques, d'electromedicina o de recerca mèdica, com ara: la robòtica, l'alimentació, la farmàcia, i la nanotecnologia. Un àmbit de reflexió, a tall d'exemple: els hemoderivats, la teràpia cel·lular, el software mèdic...

8.1. Robòtica

Escenografia amb material de robòtica de última generació, recolzada amb un audiovisual que el mostra en funcionament, i una banderola gràfica explicativa.

8.2. Dietètica

Escenografia amb productes de dietètica, recolzada amb un audiovisual que mostra els seus efectes benefactors, i una banderola gràfica explicativa.

8.3. Farmàcia

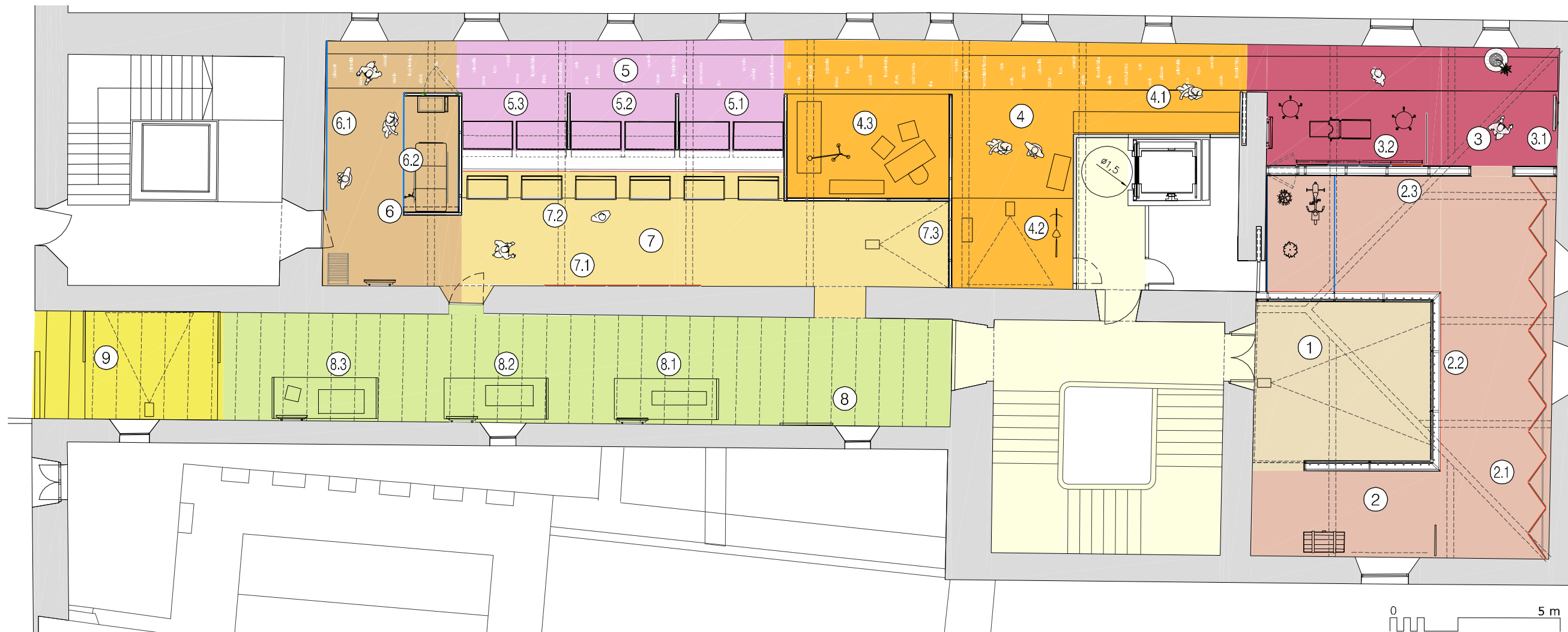
Escenografia amb medicaments de última generació, recolzada amb un audiovisual que el mostra els seus resultats, i una banderola gràfica explicativa.

9. EPÍLEG: "No hi haurà futur sense un desig"

Es un audiovisual final en el que es presenta una reflexió amb els protagonistes actuals involucrats en el món de la salut.

El material recorda la responsabilitat individual en la cura de la salut i la repercussió social que aquesta actitud comporta. Que el ciutadà sigui responsable en salut és bàsic per a la comunitat.

Entrevistes amb els protagonistes actuals, metges i pacients, polítics i gestors, mostren el que pensen i planegen, i que esperen per al Futur.



1.- Introducció: Curar-se en salut. "La bona vida"

2.- El tresor de la salut
 2.1.- la salut: un dret i una obligació
 2.2.- un món sa
 2.3.- els protagonistes

3.- Perdre la salut
 3.1.- la màquina humana
 3.2.- no em trobo be, ara que faig

4.- No sempre ha estat així
 4.1.- remeis casolans
 4.2.- el metge ve a casa
 4.3.- vaig a casa el metge

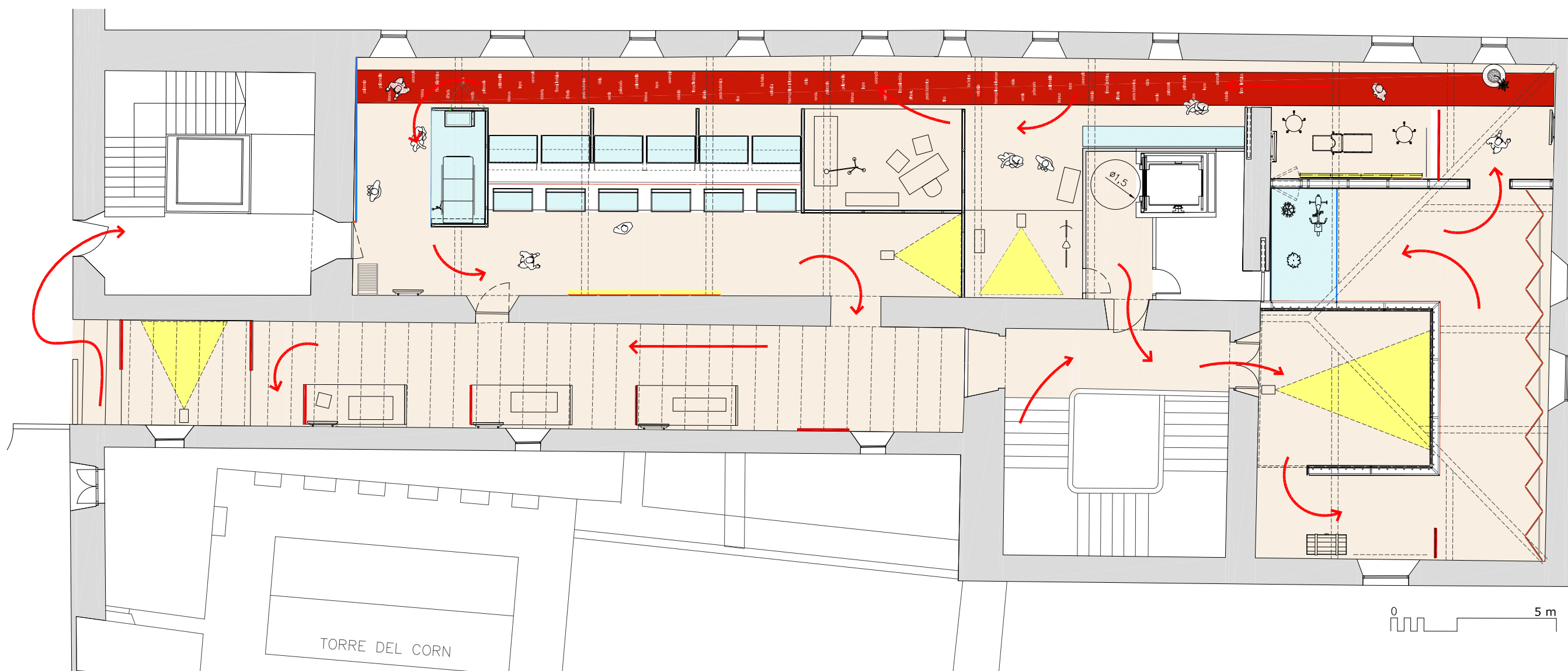
5.- La medicina i la farmàcia, un gran ajut
 5.1.- ajudar a nèixer
 5.2.- ajudar a viure
 5.3.- ajudar a no tenir dolor

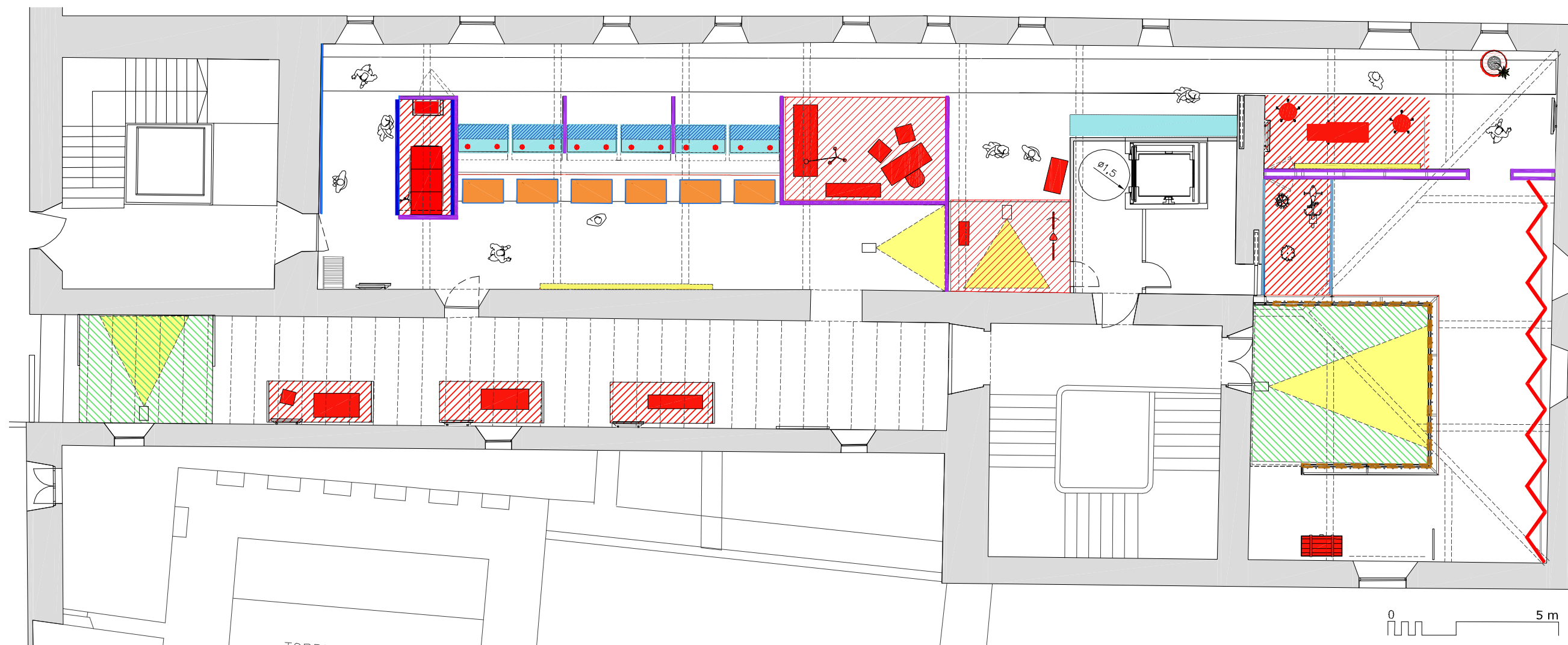
6.- La salut responsabilitat de tots
 6.1.- el reflexe d'una realitat
 6.2.- la família sanitària


7.- Primer de tot, la salut
 7.1.- ombres i llums
 7.2.- les eines
 7.3.- els reptes


8.- Noves eines
 8.1.- robòtica
 8.2.- dietètica
 8.3.- farmàcia

9.- Epíleg: "no hi haurà futur sense un diseg"







 Vitrina de transformació

 Biombos amb gràfica

 Tancament de pladur

 Escenografies-atrezzo


 Vitrina

 Estructura autoportant de fusta










 Armari de llum

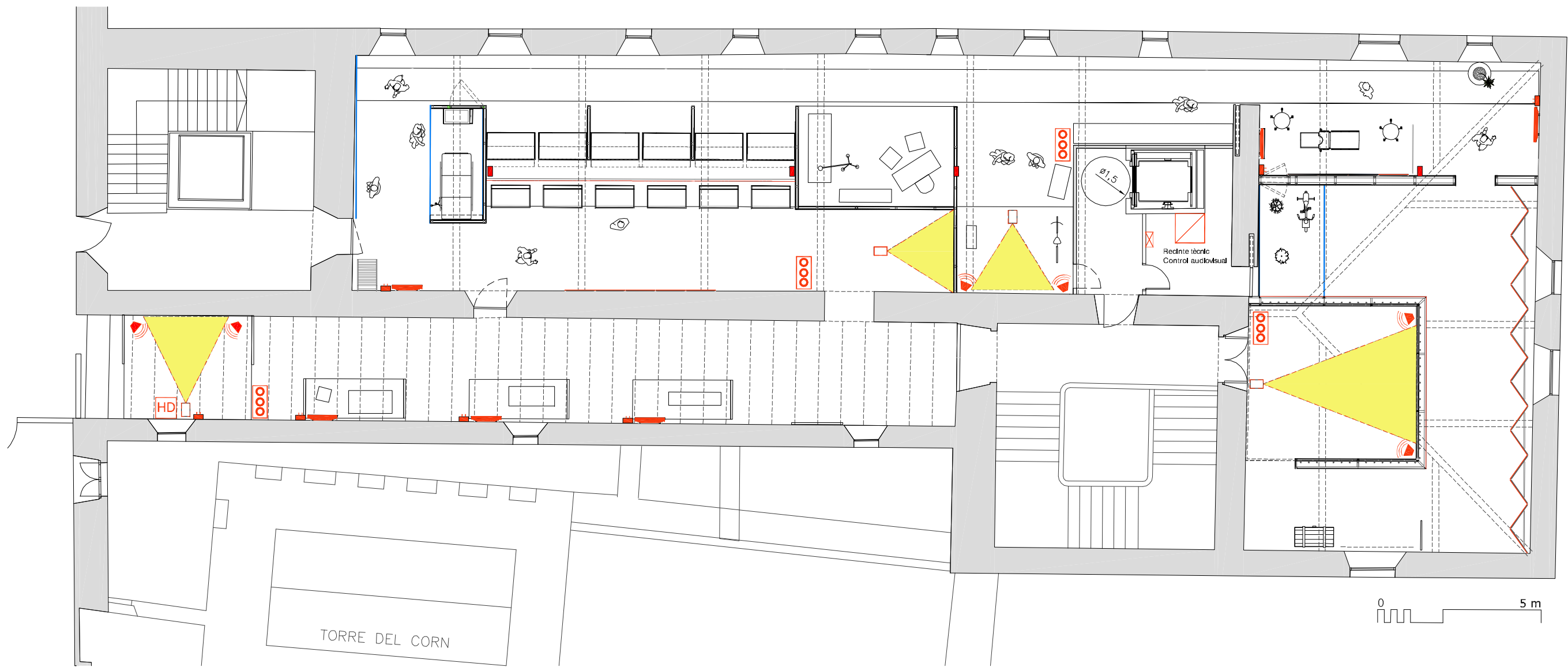
 Espais audiovisuals












 Pou de reflexió cool.lite/mirall

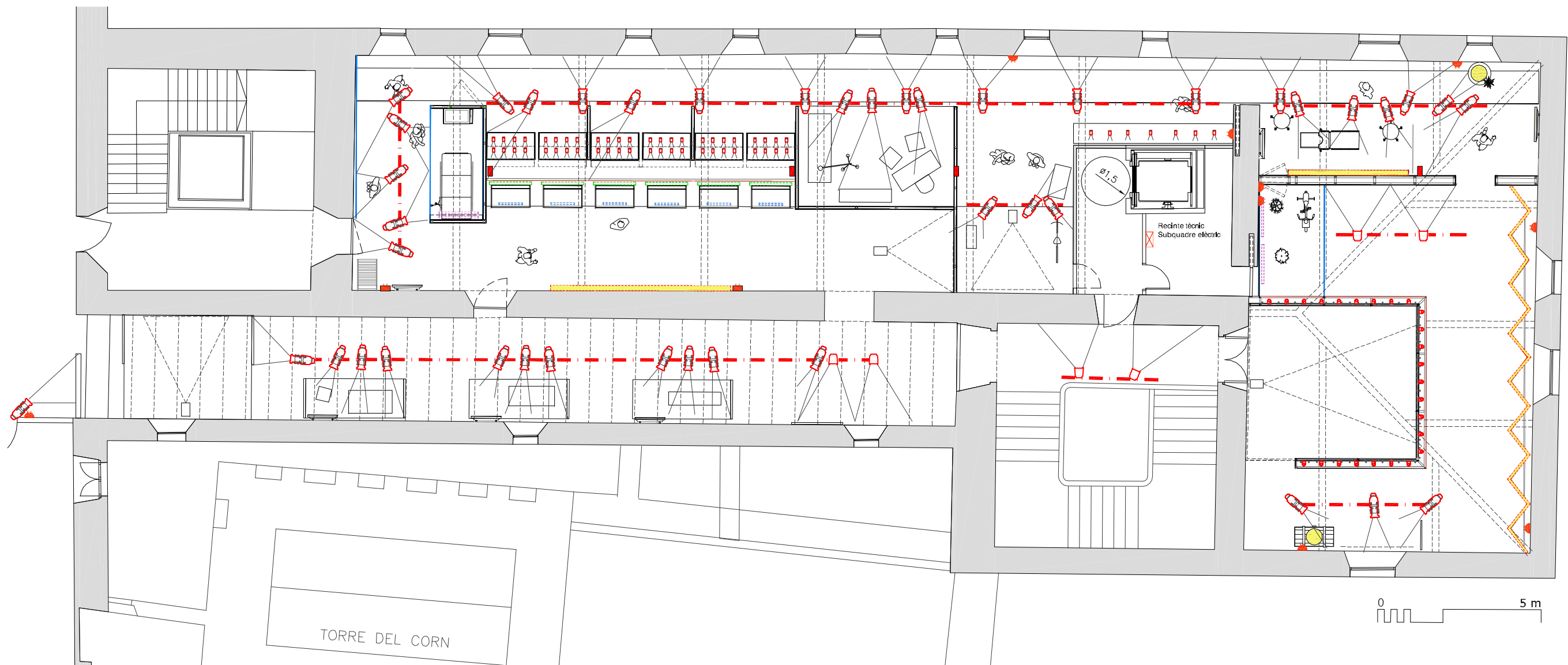
 Capsa metàl.ica amb imatge retroil.luminada



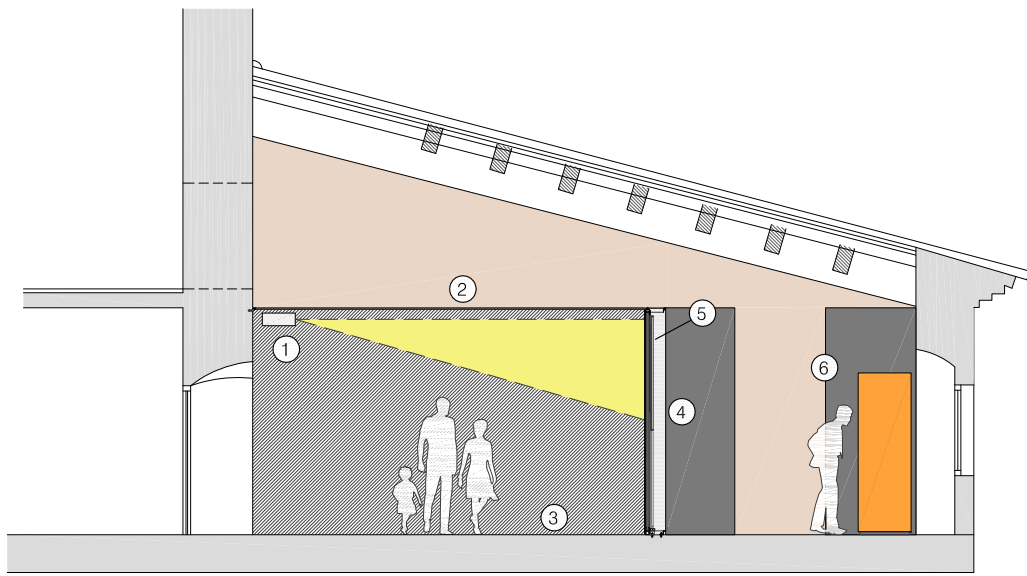
- | | | |
|--|---|---|
|  Gràfica sobre Forex fotoimprés |  Vinil fotoimprés |  Vinil de tall |
|  Linòleum fotoimprés |  Banderola fotoimpresa |  Tela fotoimpresa |
|  Moqueta negra |  Vinil retroil.luminat |  CRT Cartel·les peces |



- | | | | | | | | |
|---|---|---|--|---|-----------------------------|---|-----------------------------|
|  |  Projector 4300 lumens DLP |  | Pantalla Lcd 42" |  | Subquadre exposició |  | Botonera selecció d'idiomes |
|  | Reproductor HD amb lector targeta SD incorporat |  | Altaveus de superfície |  | Rack de control audiovisual | | |
|  | Caixa connexions encastada tipus Akerman o equivalent |  | Altaveus de superfície autoamplificats | | | | |
|  | Alimentació equips AV. | | | | | | |



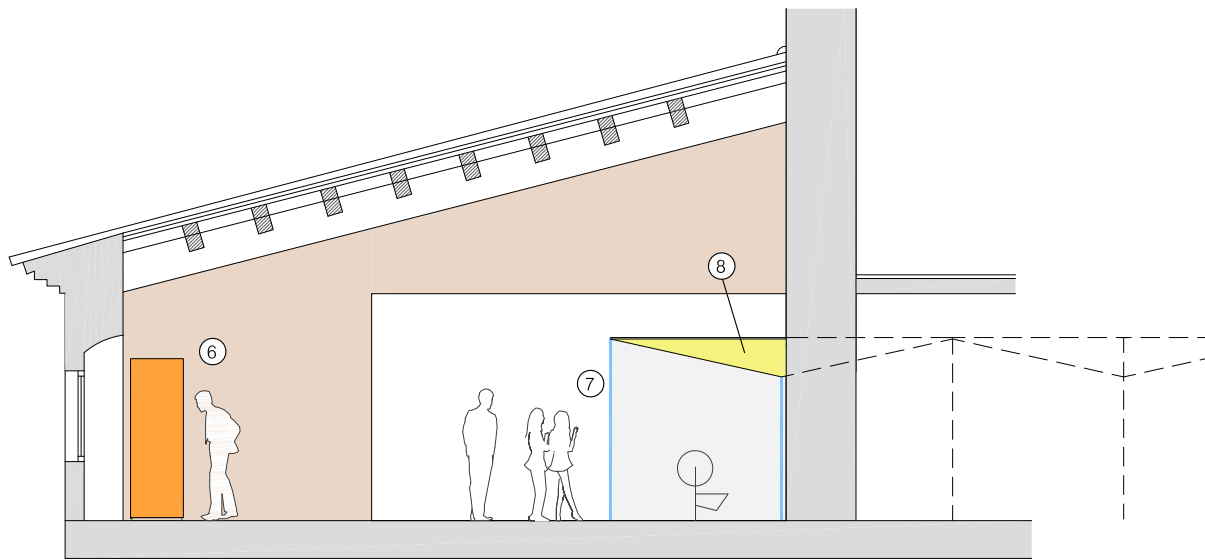
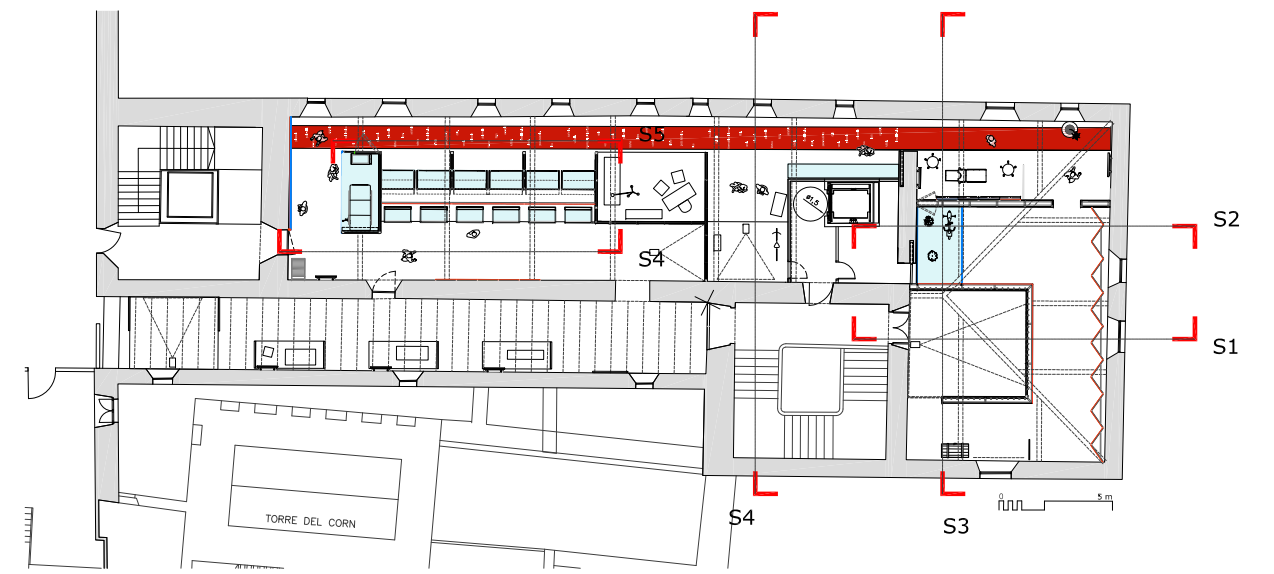
- | | | |
|---|---|--|
| Carril electrificat amb projectors | Banyador de paret projector LED 12x1W 12 uts | Alimentació luminàries |
| Projector integrat a escenografia | Projector tipus retall leds 12V 10W + visera 55 Uts | Caixa connexions encastada tipus Akerman o equivalent |
| Imatge retroil·luminada amb fluorescència | Projectors interior vitrina | Subquadre exposició |
| Calaix de llum amb panells leds | Fluorescents per a retroil·luminació sostre | Fluorescents per a retroil·luminació capses metàl·liques |
| | Banyador lineal amb fluorescents | |



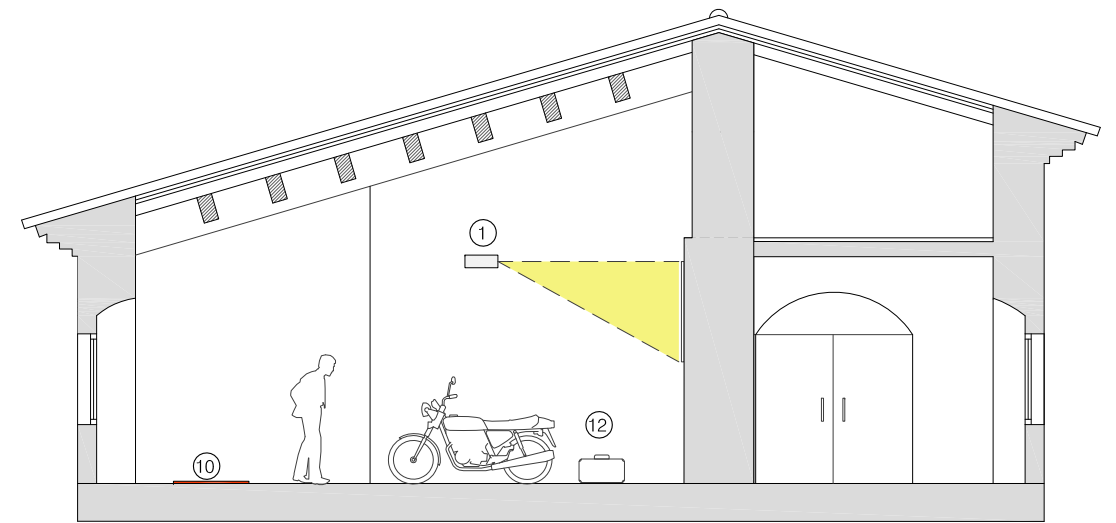
SECCIÓ S1

LLEENDA

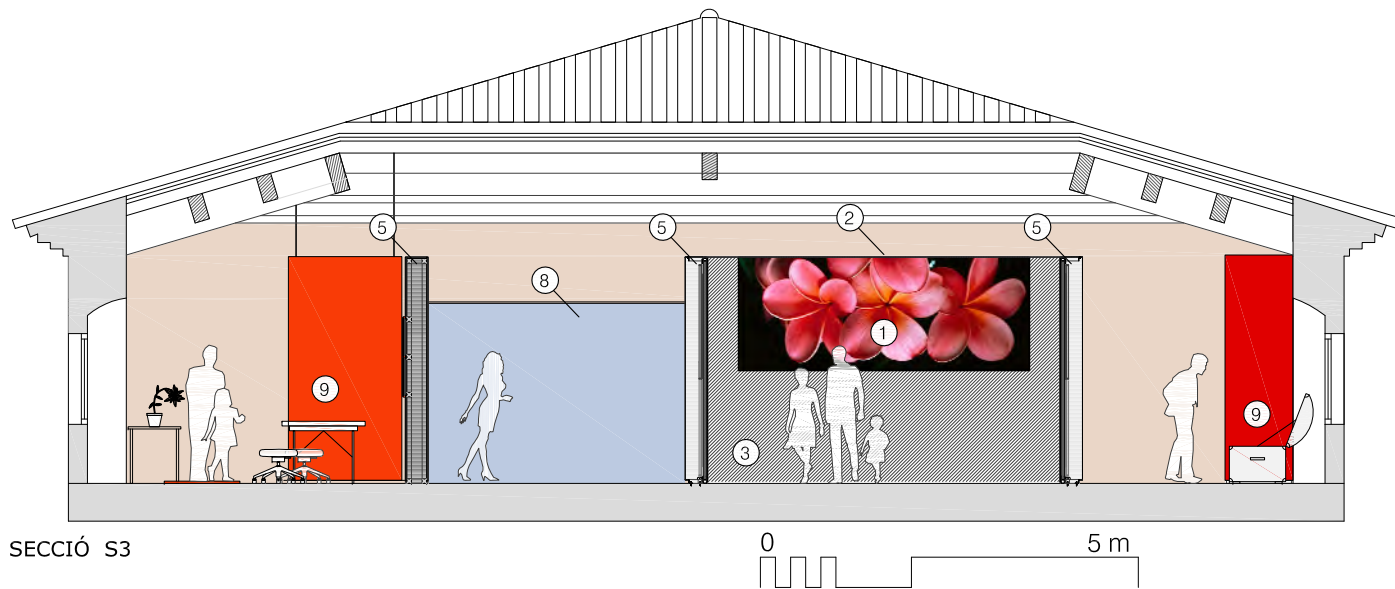
- ① -VIDEOPROJECCIÓ
- ② -SOSTRE DE TELA NEGRA
- ③ -PAVIMENT I PARETS DE MOQUETA NEGRA
- ④ -TELA FOTOIMPRESA
- ⑤ -PARET AUTOPORTANT
- ⑥ -BIOMBO RETROI.LUMINAT
- ⑦ -POU DE REFLEXIÓ
- ⑧ -SOSTRE RETROI.LUMINAT
- ⑨ -ESCENOGRAFIA
- ⑩ -CATIFA
- ⑪ -VITRINA DE TRANSFORMACIÓ
- ⑫ -ESCENOGRAFIA: QUAN EL METGE VA A CASA
- ⑬ -MIRALL



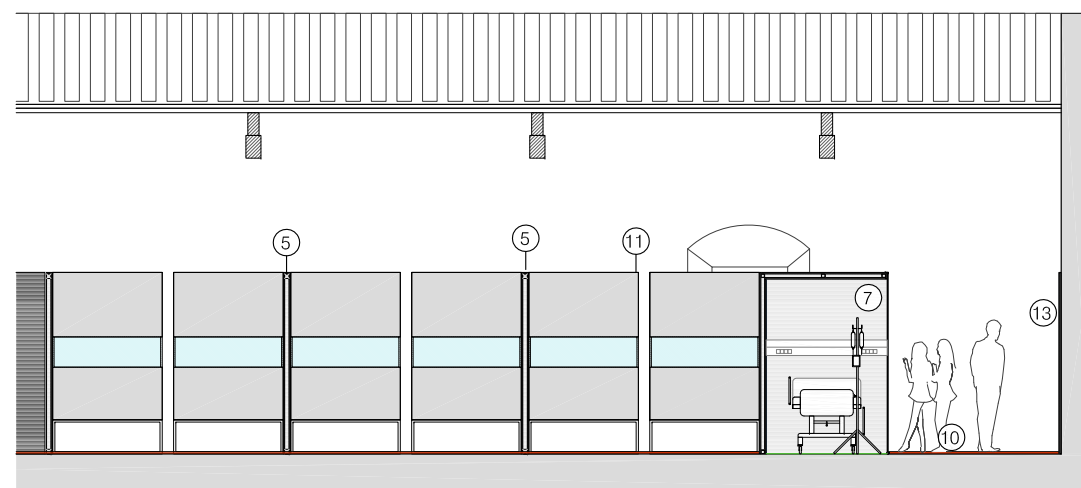
SECCIÓ S2



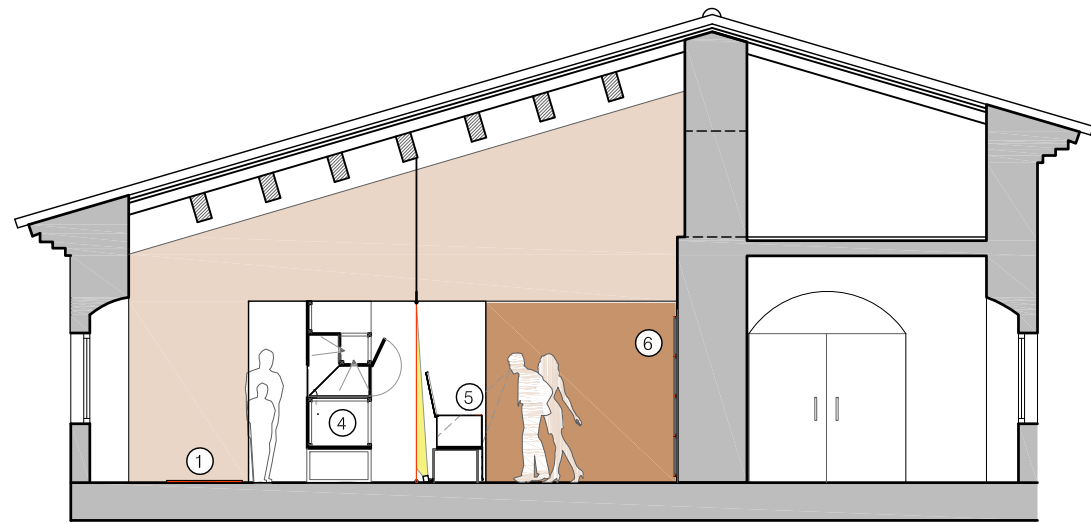
SECCIÓ S4



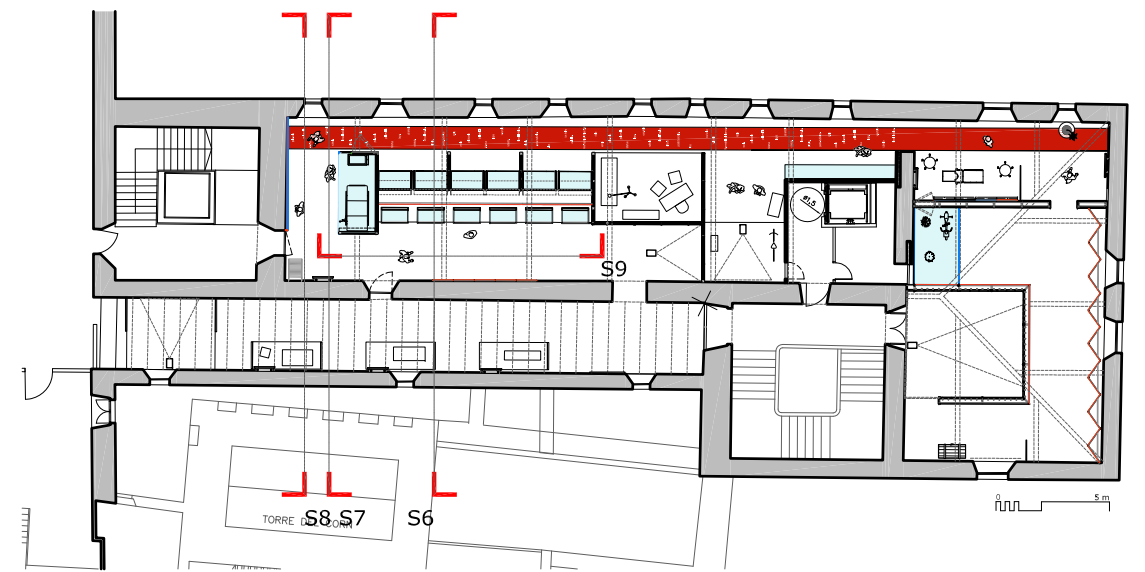
SECCIÓ S3



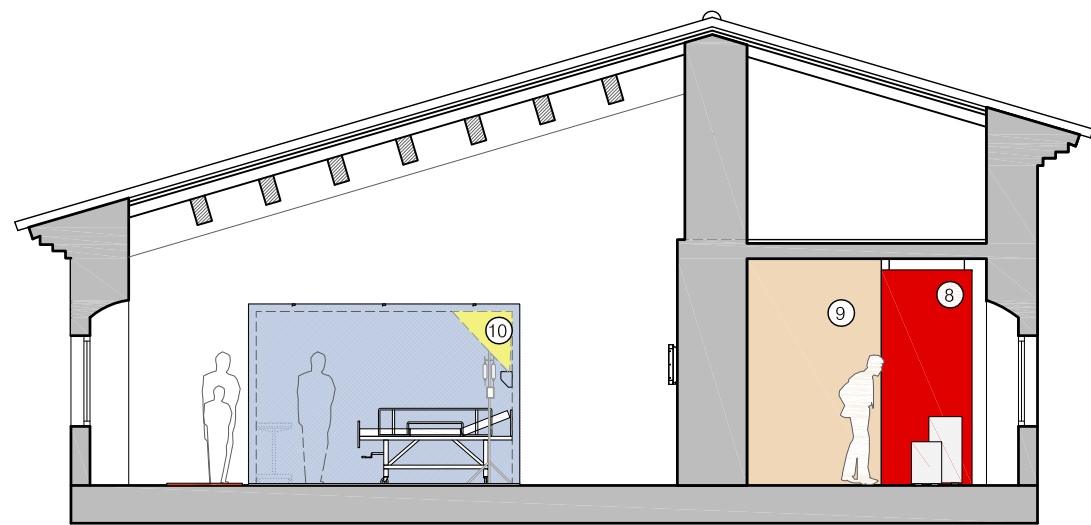
SECCIÓ S5



SECCIÓ S6



SECCIÓ S9



SECCIÓ S7



SECCIÓ S8



LLEGENDA

- ① -CATIFA
- ② -VIDEOPROJECCIÓ
- ③ -ESCENOGRAFIA: QUAN EL METGE VA A CASA
- ④ -VITRINA TRANSFORMACIÓ
- ⑤ -CAPSES VITRINA
- ⑥ - ARMARI DE LLUM
- ⑦ - MIRALL
- ⑧ - BANDEROLA AMB GRÀFICA
- ⑨ - TANCAMENT EPÍLEG
- ⑩ - POU REFLEXIÓ
- ⑪ - TELA FOTOIMPRESA



VARISARQUITECTES

DANI FREIXES, EULALIA GONZÁLEZ, VICENÇ BOU

CURAR-SE EN SALUT !

EXPOSICIÓ EN EL MUSEU D'HISTÒRIA DEL MONESTIR DE SANT FELIU DE GUÍXOLS

BARCELONA 9 - ABRIL - 2013

PRÒLEG "CURAR-SE EN SALUT"
LA BONA VIDA



VARISARQUITECTES

DANI FREIXES, EULALIA GONZÁLEZ, VICENÇ BOU

CURAR-SE EN SALUT !

EXPOSICIÓ EN EL MUSEU D'HISTÒRIA DEL MONESTIR DE SANT FELIU DE GUÍXOLS

BARCELONA 9 - ABRIL - 2013

PRÒLEG "CURAR-SE EN SALUT"
LA BONA VIDA









43 GAMMACÁMARES

HOSPITALS MUNICIPALS

34.578 LLITS

BOMBES DE COBALT

3 HOSPITALS DE LA CREU ROJA

CURAR-SE EN SALUT !

EXPOSICIÓ EN EL MUSEU D'HISTÒRIA DEL MONESTIR DE SANT FELIU DE GUÍXOLS

BARCELONA 9 - ABRIL - 2013

VARISARQUITECTES

DANI FREIXES, EULALIA GONZÁLEZ, VICENÇ BOU

LA SALUT, RESPONSABILITAT DE TOTS





SALA D' ACTES

AUDITORI PER CONGRESSOS I JORNADES

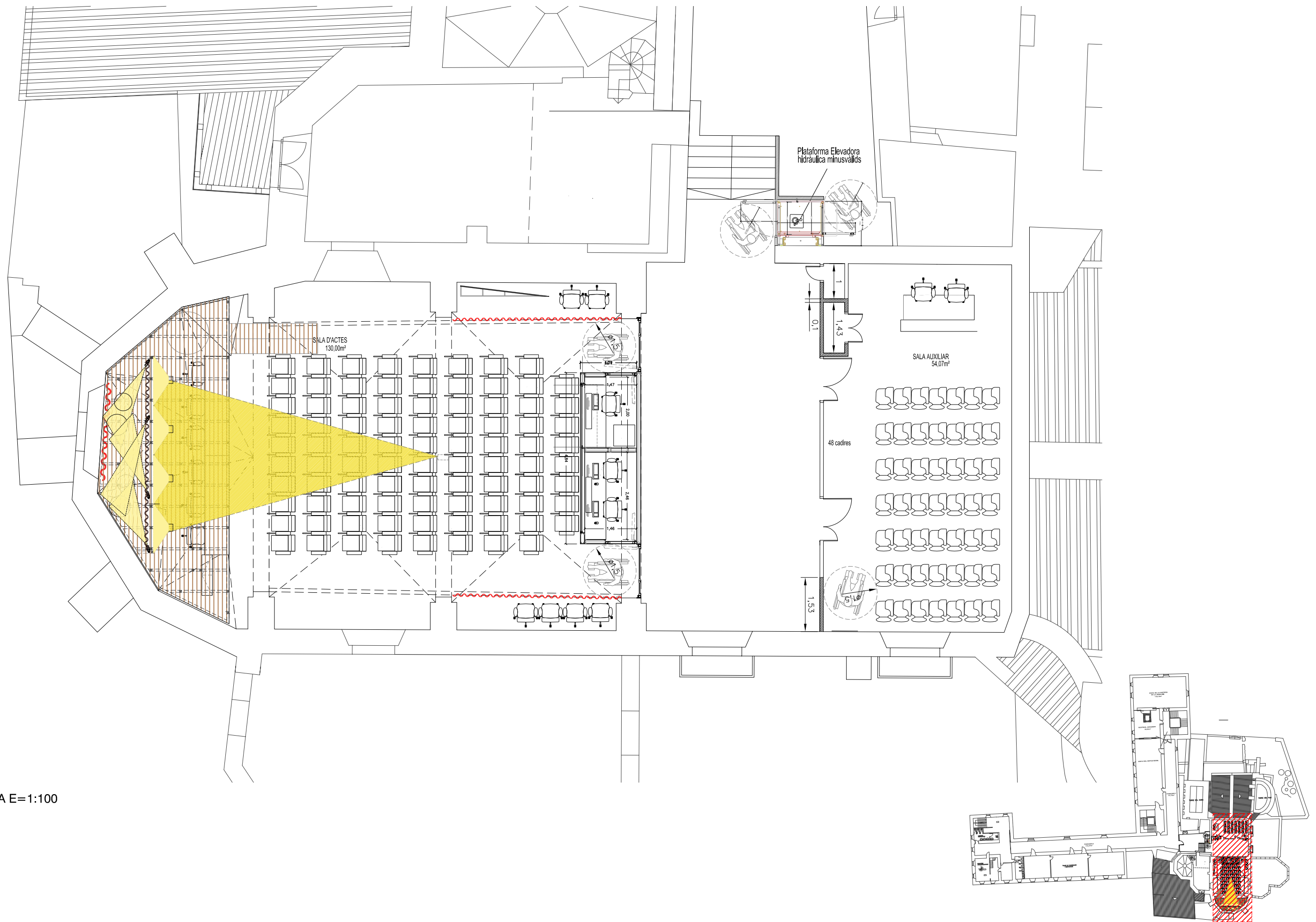
L'exposició "Curar-se en salut" compta amb el valor afegit de disposar, en la mateixa planta, de dues sales adequades per celebrar congressos y jornades de petit format.

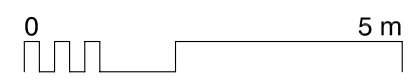
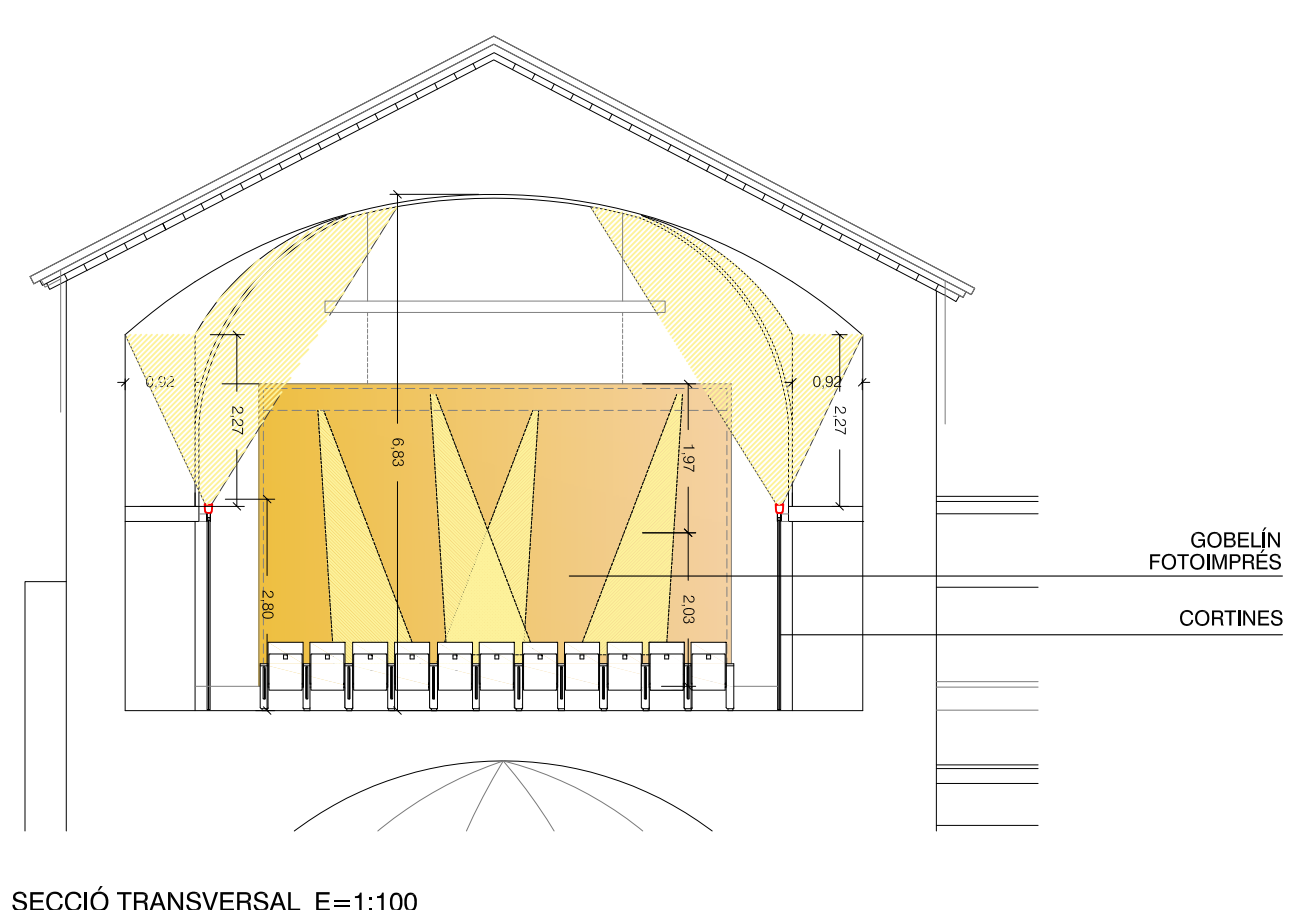
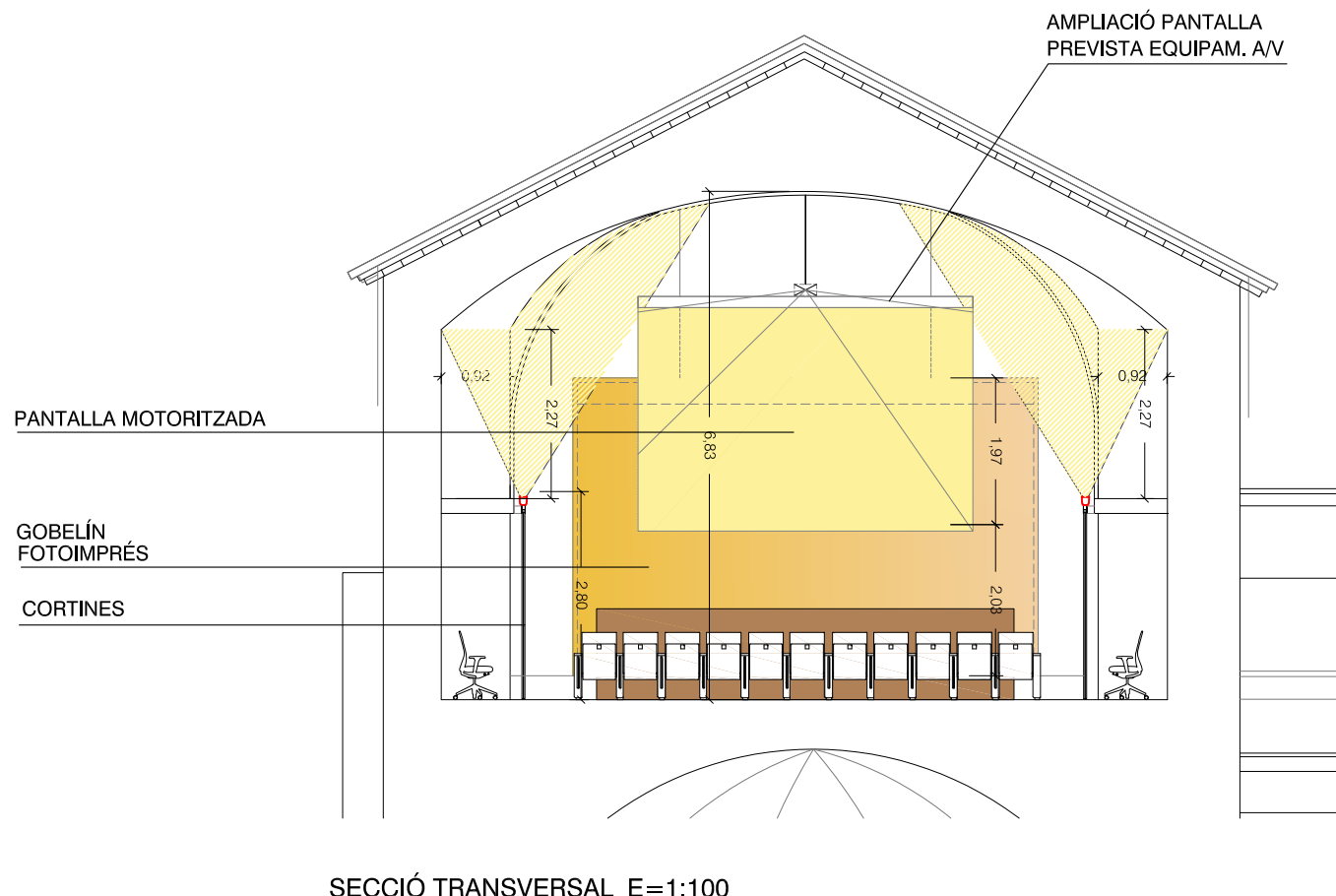
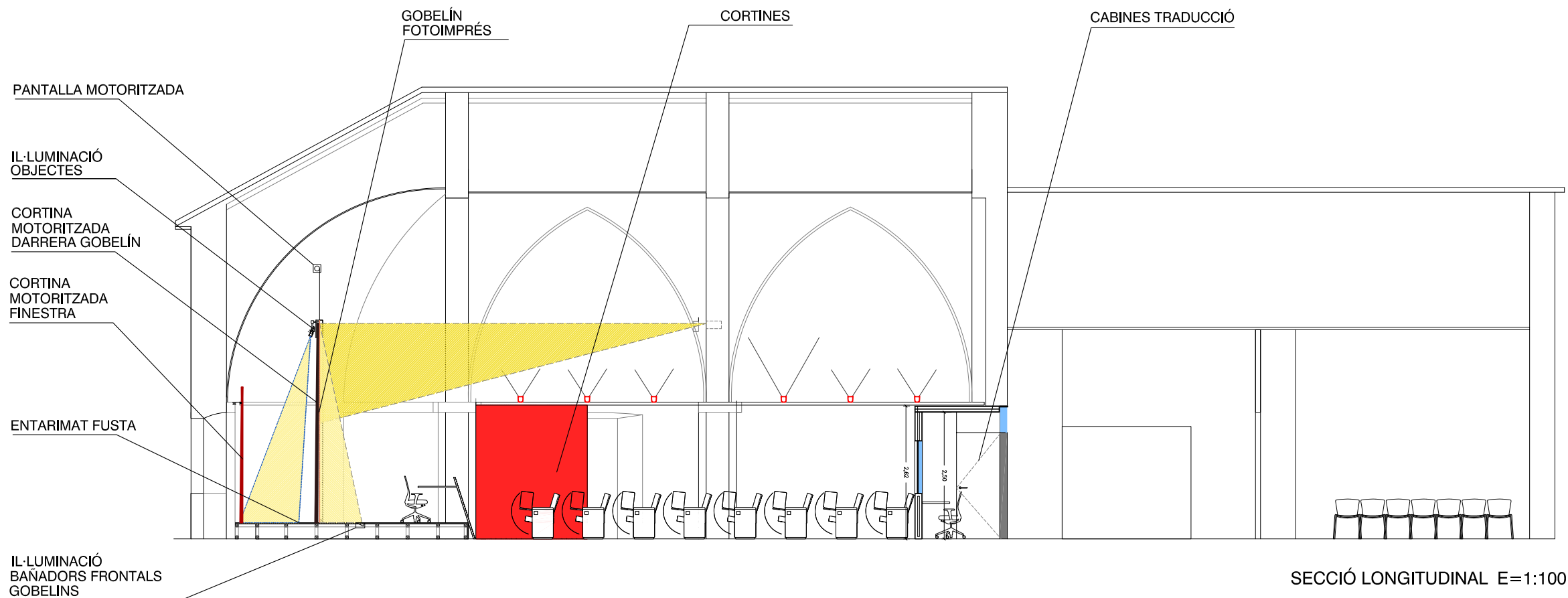
Ubicades a les dependències de l'antiga biblioteca del convent barroc, es disposa de:

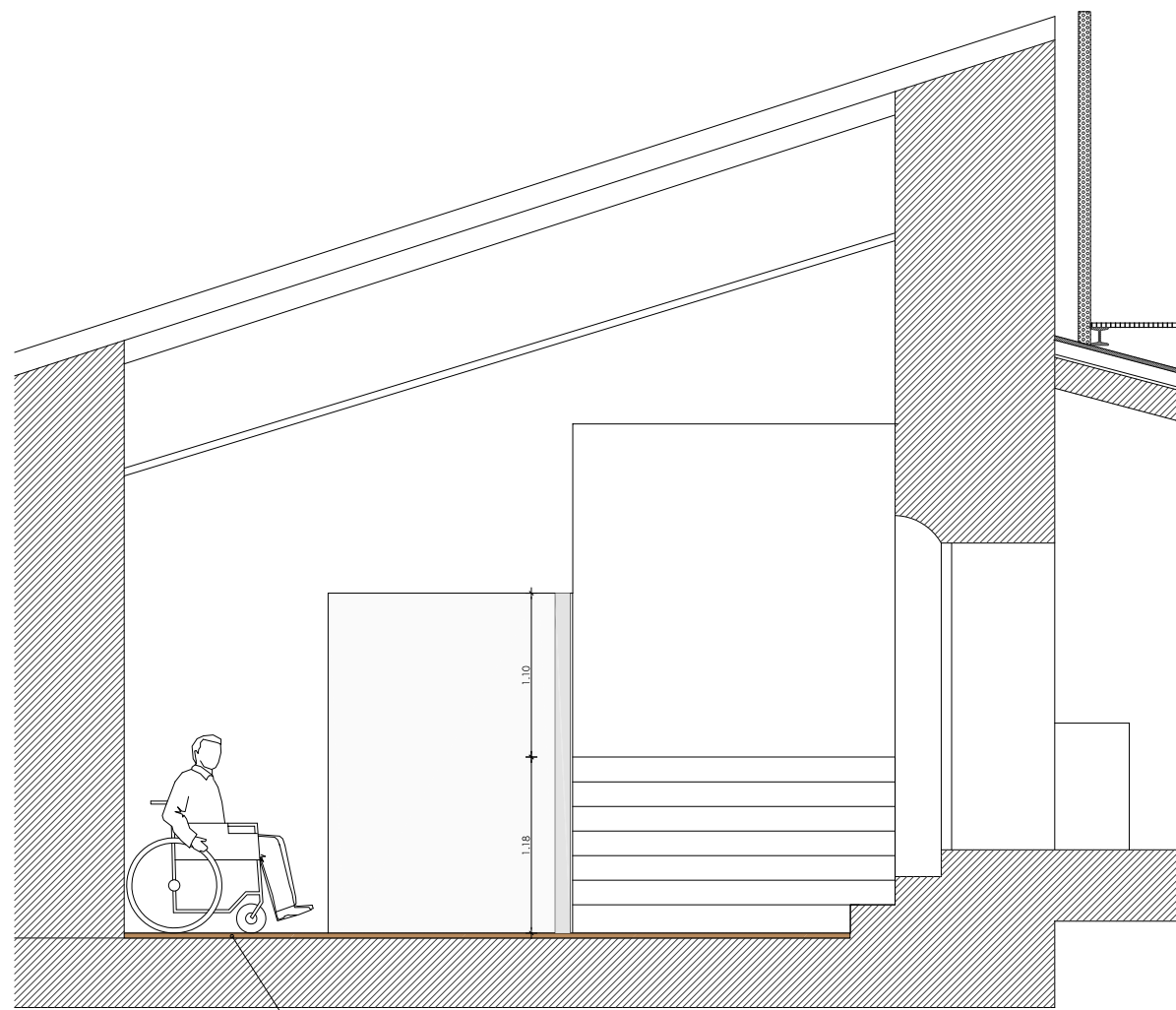
- Sala principal amb capacitat per 90 persones i equipada amb cabina de traducció, equip audiovisual, pantalla de projecció i el mobiliari necessari per dur a terme congressos, jornades o actes similars.

Sala annexa, polivalent, amb capacitat per unes 60 persones, amb equip audiovisual, pantalla de projecció i faristol.

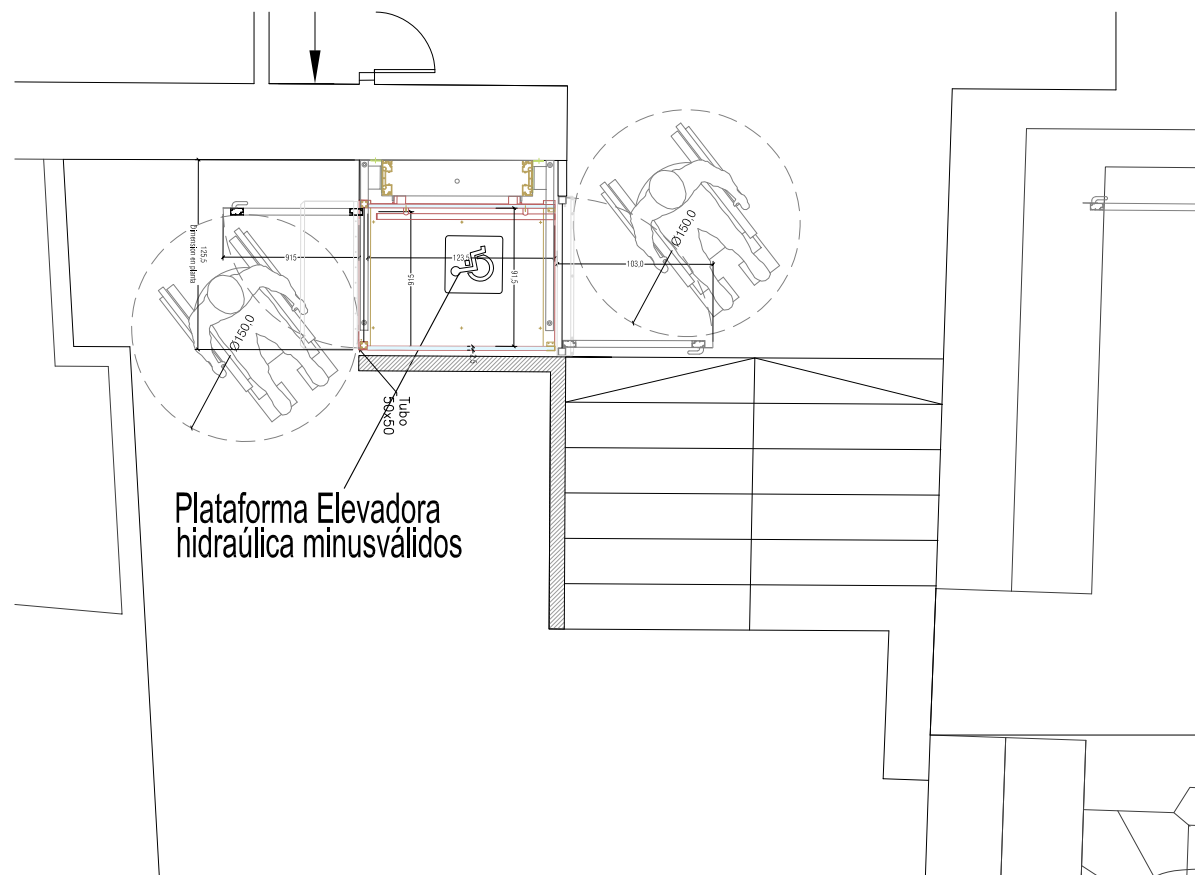
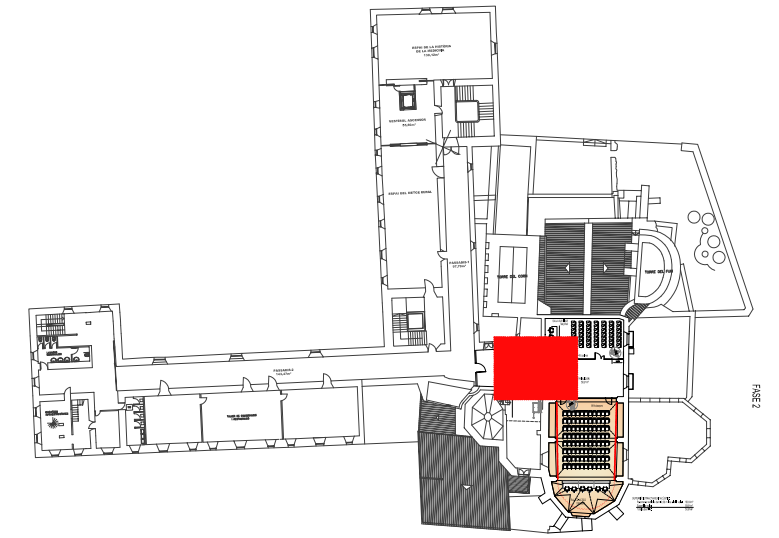
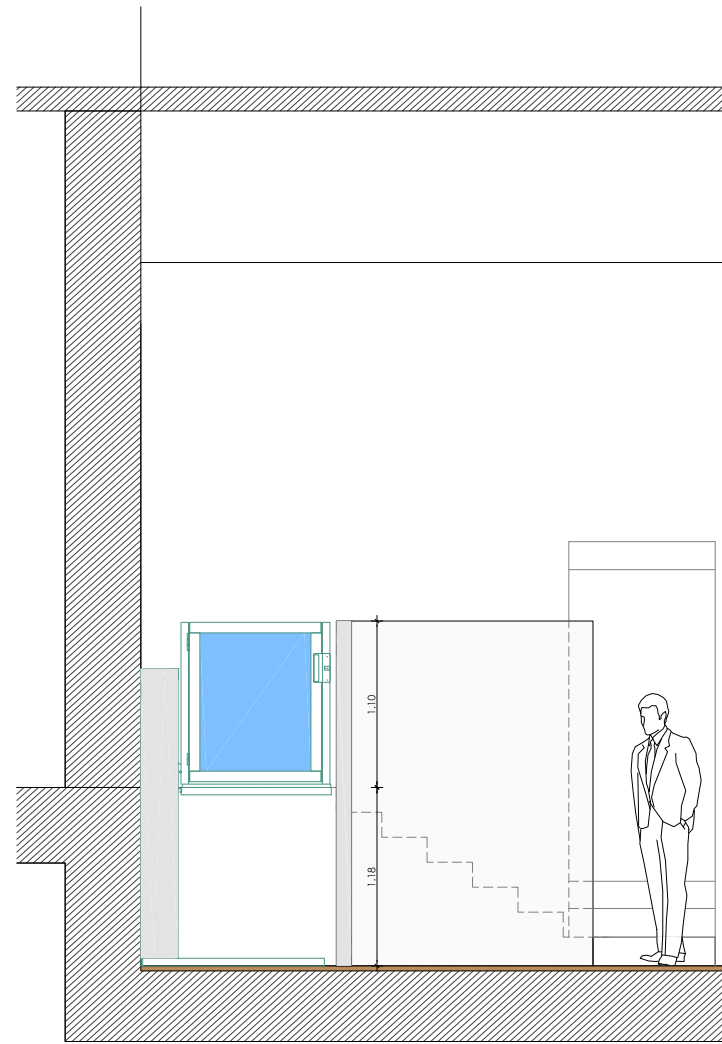
L'espai compta també amb zona de recepció i terrassa amb vistes al mar.



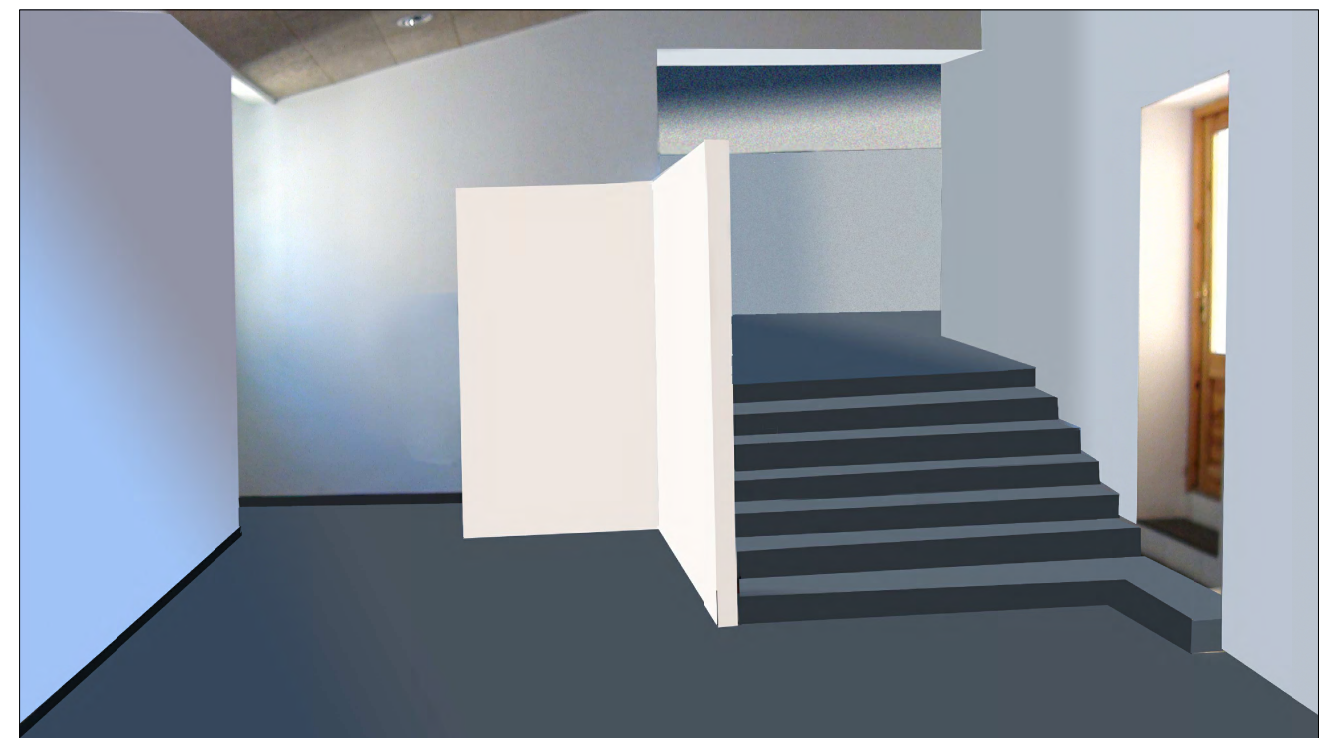




Pavimento existente Tipo Terrazo 30x30cm



Plataforma Elevadora hidràulica minusvàlidos



IMATGE PROPOSTA

